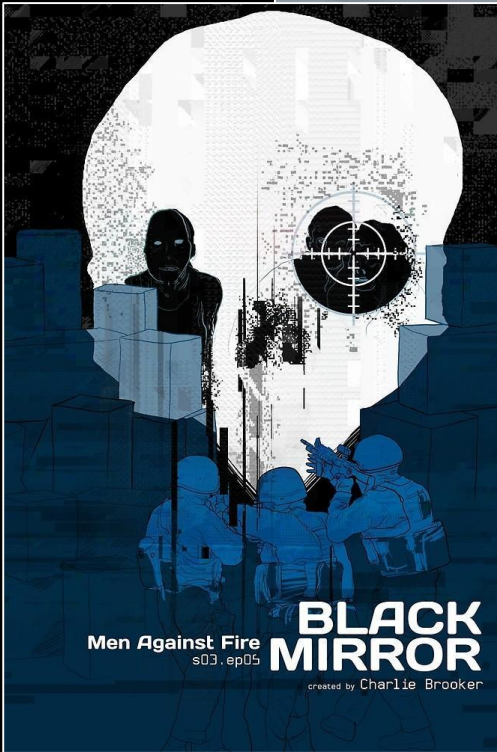


CUESTIONES ONTO-EPISTEMOLÓGICAS  
EN *LA CIENCIA DE MATAR*



# ESCENA

[33:39 - 37:00]



## CUESTIONES

### CUESTIONES ONTOLÓGICAS

¿Existen realmente las cucarachas?

¿O solo hay humanos?

¿O acaso puede un mismo ser, ser humano y cucaracha a la vez, si son rasgos incompatibles?

### CUESTIONES EPISTEMOLÓGICAS

¿Podemos **saber** si un ser es una cucaracha o un humano?

¿Cómo puedo **saberlo**?

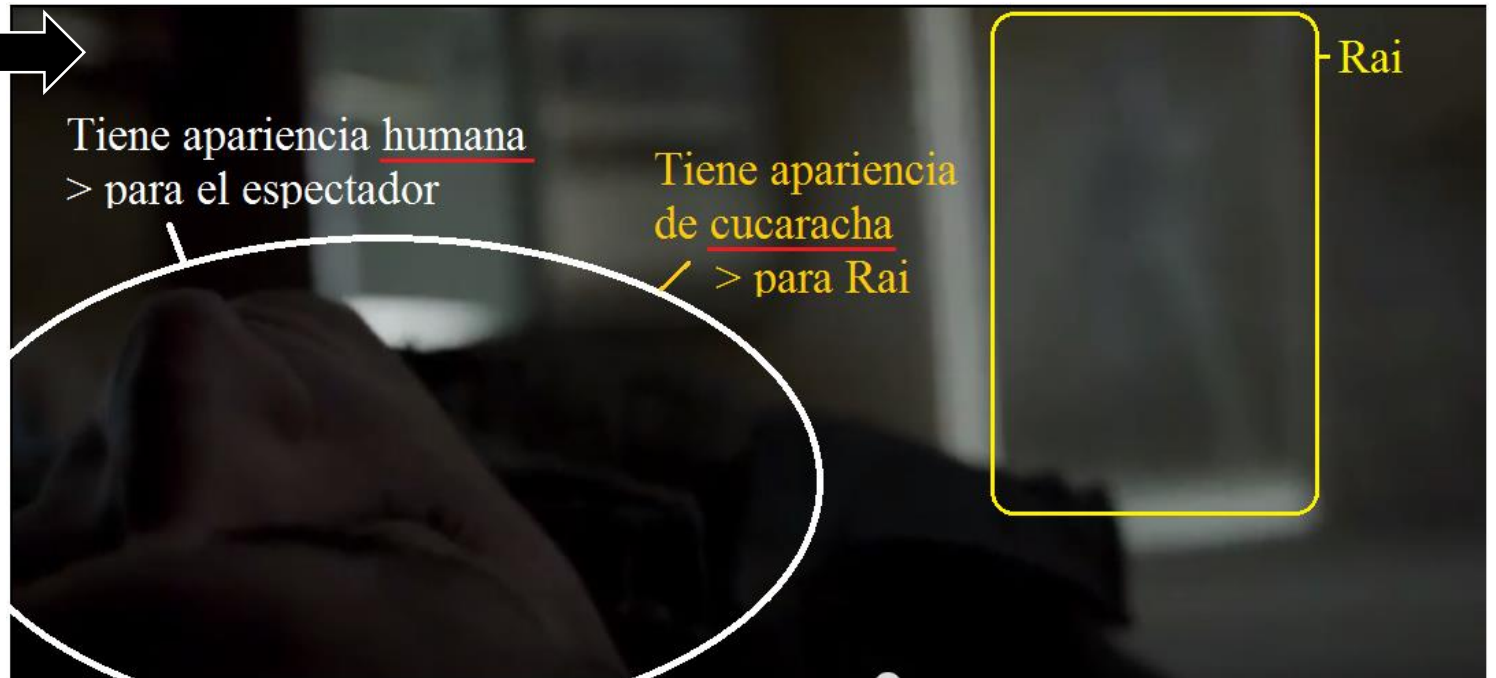
¿Es **verdadera** mi creencia de que eso es una cucaracha?

¿Tengo **buenas razones** para creerlo?

Un mismo ser es visto de dos formas diferentes: (1) como una cucaracha por Rai y (2) como un ser humano por Stripe



La película apoya la idea de que en realidad **no hay cucarachas** y que los soldados **no ven cucarachas, solo creen verlas** porque el espectador, que tiene acceso a la realidad, solo ve humanos.

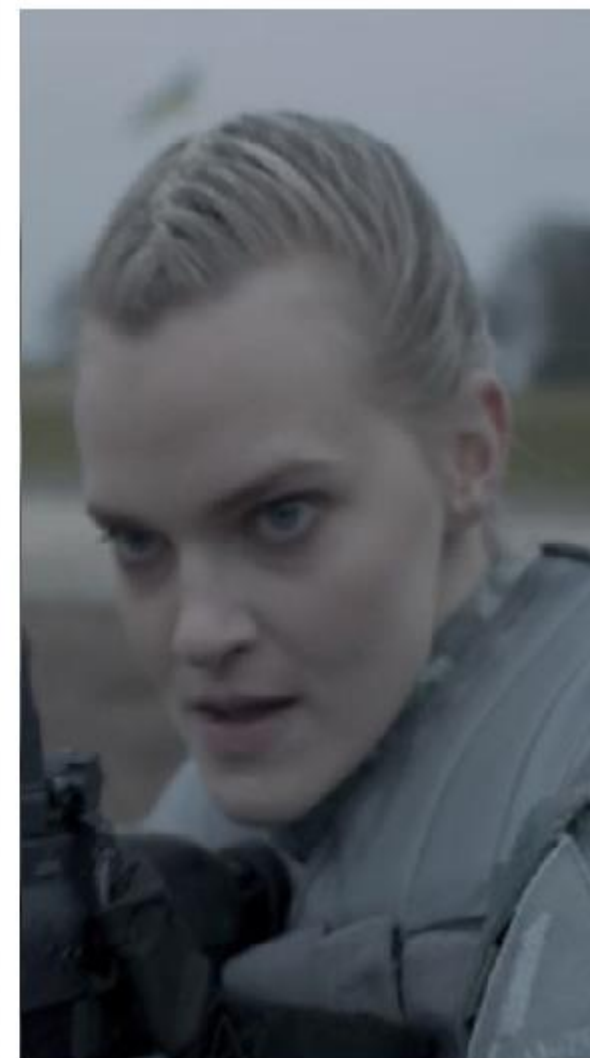


# ¿QUÉ ES LO QUE VE RAI, SI NO VE LA REALIDAD?

¿QUÉ ESTÁ  
VIENDO CUANDO  
VE UNA  
CUCARACHA?

NO PUEDE ESTAR  
VIENDO LA REALIDAD,  
PORQUE EN ELLA NO  
HAY CUCARACHAS.

PERO ENTONCES...  
¿QUÉ VE?



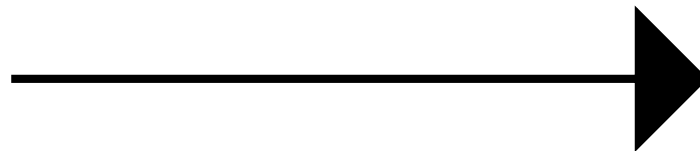
**¿VE UNA  
REPRESENTACIÓN  
DE LA REALIDAD?**



**REALIDAD**



**SUJETO**



**¿Y NOSOTROS?  
¿QUÉ VEMOS?**

**¿LA REALIDAD?**

**o**

**¿UNA REPRESENTACIÓN  
DE LA REALIDAD?**

